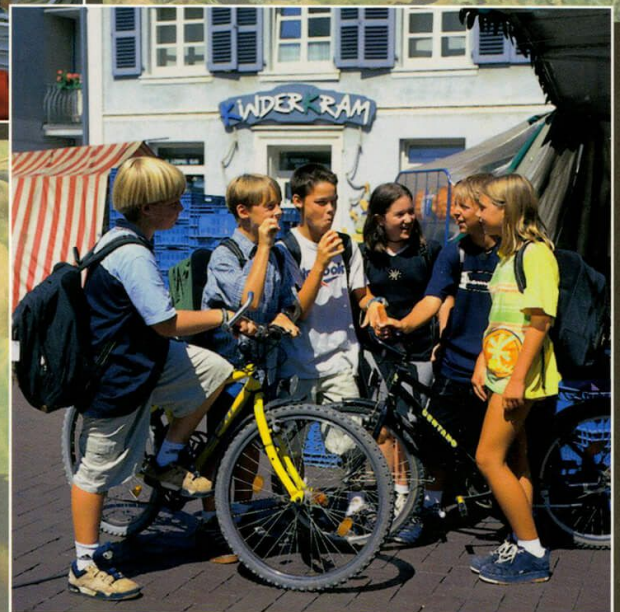
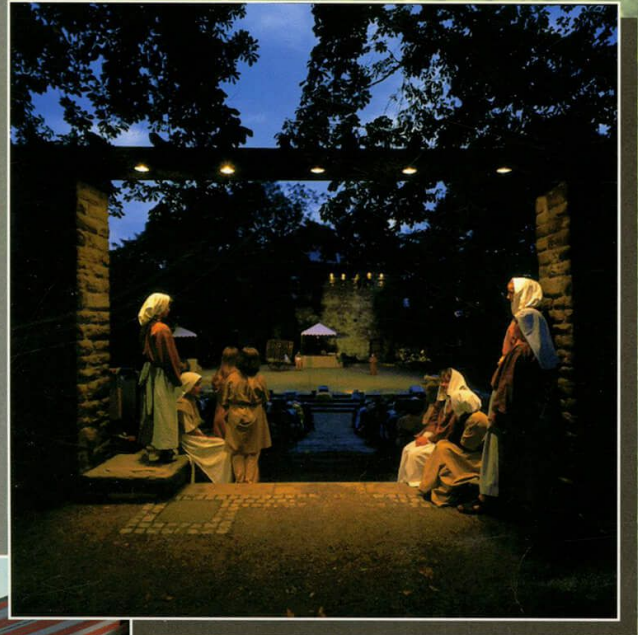


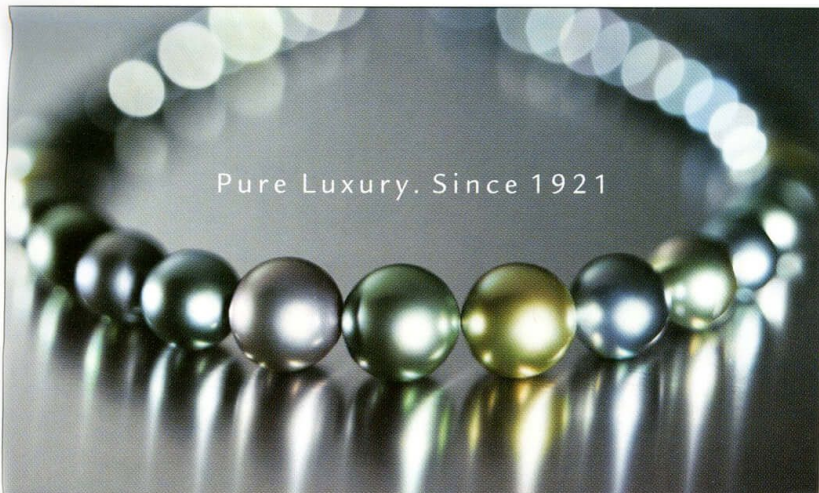
Stadtführer

DINSLAKEN



■ Inhalt

■ Zahlen – Daten – Fakten.....	4	■ Behörden und Verwaltungsstellen.....	36
■ Kleine Stadtgeschichte.....	6	■ Soziale Hilfe und Altenheime.....	38
■ Herzlich willkommen in Dinslaken.....	8	■ Gesundheit und Soziales.....	43
■ Dinslaken macht Laune.....	16	■ Kulturelle Einrichtungen.....	44
■ Freizeit.....	17	■ Schulen.....	45
■ Kultur.....	19	■ Jugendheime, Jugend- häuser, Kinderheim.....	48
■ Erlebnisvielfalt.....	24	■ Kindertagesstätten/Kindergärten.....	49
■ Innovation.....	28	■ Kirchen, religiöse Gemeinschaften und Moscheen.....	50
■ Der Rat der Stadt.....	30	■ Turn- und Sportstätten.....	53
■ Rat/Politische Vertreter der Stadt.....	31	■ Gesundheitswesen.....	54
■ Mitglieder des Rates.....	32	■ Bürgerservice an sechs Wochentagen.....	59
■ Fraktionsgeschäftsstellen der politischen Parteien.....	33	■ Gewerkschaften.....	66
■ Die Stadtverwaltung.....	34	■ Vereine und Verbände.....	67
■ Dienststellen.....	34	■ Impressum.....	88
■ Schiedsleute.....	36	■ Branchenverzeichnis.....	U3




MICHELS
 JUWELIER · GOLDSCHMIEDEATELIER
Voerder Straße 70 · 46535 Dinslaken · Tel. 0 20 64/7 08 79


Schoeffel

Erkennbar am echt goldenen Signet.
 Collier: Tahiti-Zuchtperlen.
www.schoeffel-pearl.com

■ Herzlich willkommen in Dinslaken

Was sollten, was müssen Neubürger oder Besucher, die sich längere Zeit bei uns aufhalten, über Dinslaken wissen? Das hängt sicherlich von den individuellen Interessen ab. Der eine interessiert sich für Kultur, sucht Anschluss an einen Sportverein. Andere haben alltägliche, in der Praxis dennoch wichtige Fragen, brauchen beispielsweise Möglichkeiten zur Betreuung von Kindern. Oder möchten wissen, welche Behörden am Ort sind, wann bei der Stadtverwaltung etwas erledigt werden kann. Diese Broschüre soll darauf Antworten und einige grundlegende Informationen über diese Stadt geben.

Als Besucher, der diesen Stadtführer aus Neugier zur Hand nimmt, begrüße ich Sie herzlich. Und ich hoffe, es gelingt uns, Ihren Wissensdurst ein bisschen zu stillen. Für Neubürger empfiehlt sich das Heft als Nachschlagewerk und Leitfaden durch die neue Heimatstadt. Und ich wünsche Ihnen, dass Dinslaken für Sie wirklich zu einer zweiten Heimat wird, Sie sich schnell und problemlos bei uns einleben, nette Nachbarn, neue Bekannte und vielleicht sogar Freunde finden. Die Nieder rheiner sind gar nicht so stur, wie gelegentlich behauptet wird. Glauben Sie mir: Die Dinslakener sind ausgesprochen kommunikativ.



Das Gesicht einer jeden Kommune wird von markanten Gebäuden und Plätzen geprägt, die Seele – so etwas gibt es auch bei Städten – jedoch von Menschen. Ebenso vom Meinungs- und Diskussionsklima, von der Streitkultur und davon, wie die Bürger miteinander und mit Problemen und Herausforderungen umgehen. Das halte ich für ziemlich wichtig, mindestens so wichtig wie das Engagement von Bürgern. Ich lade Sie ein, an und für Dinslaken mitzuarbeiten. Menschen mit Ideen und Gestaltungswillen braucht diese Stadt in allen Bereichen. In Kultur und Politik, aber auch in der Kirche, im Sport oder im sozialen Bereich.

Ihre

Sabine Weiss

Sabine Weiss
Bürgermeisterin

■ Vereine und Verbände

Name	Zweck der Organisation	Anschrift	Telefon
■ Verein zur Förderung des Otto-Hahn-Gymnasiums Dinslaken e.V.	Unterstützung des Gymnasiums bei seinen Arbeiten und Förderung der Durchführung seiner Arbeiten	Dr. Hans-Joachim Romswinkel Tönningstraße 25 a 46562 Voerde	02855/81433
■ Verein Freie Waldorfschule Niederrhein e.V.		Eppinkstraße 173 46535 Dinslaken	54739
■ Verein zur Förderung der Waldorfpädagogik am Niederrhein e.V.		Manfred Krämer Erlanger Straße 56 47169 Duisburg	0203/590368
■ Volkschor Dinslaken 1919 (Gemischter Chor)	Pflege und Förderung des Chorgesanges als kulturelle Gemeinschaftsaufgabe	Christa Alshuth Weißenburgstr. 37 46537 Dinslaken	32448
■ Volleyballclub VC Netzroller Dinslaken e.V.		Helga Reibert Emscherstraße 46 46535 Dinslaken	52582
■ Waldorfkindergarten Dinslaken e.V.		Branko Lipovsek Tackenstraße 5 46539 Dinslaken	96147
■ WEISSER RING, Gemeinnütziger Verein zur Unterstützung von Kriminalitätsoffern und zur Verhütung von Straftaten e.V.		Martin Stief In der Werth 20 46535 Dinslaken	p. 17683 d. 0211/9396032
■ Werbegemeinschaft Dinslaken e.V.	Förderung des Einzelhandels durch gemeinsame Werbemaßnahmen und Aktionen	Dieter Reise Neustraße 2 46535 Dinslaken	4115-10
■ Werbegemeinschaft Hiesfeld e.V., Postfach 100560, 46525 Dinslaken	Gemeinschaftliche Werbung	Ursula Sönnichsen Sterkrader Str. 276 46539 Dinslaken	90420
■ Werkschor Pintsch Bamag 1949		Wilhelm Ebbers Helenenstraße 53 46537 Dinslaken	57219
■ Yukon Tramps & Drivers e.V. Square-Dance-Club Dinslaken		Rüdiger Timmermann Dieselstraße 19 46539 Dinslaken	92140

Impressum

Herausgeber und Verlag
Neomedia Verlags GmbH
48734 Reken, Heltweg 20
Telefon 02864/9499-0
Telefax 02864/5325
email: info@neomedia.de

Redaktion
Stadt Dinslaken, Horst Dickhäuser(verantw.)
und Christel Rohn

Fotos
Stadt Dinslaken

Fachberatung PrintMedien
Für die Informationsbroschüre wurden Sie von unserem Verkaufsteam in allen Fragen der Präsentation und Werbung betreut.

Wir möchten uns an dieser Stelle recht herzlich bei der Geschäftswelt aus der Region für die freundliche und kooperative Zusammenarbeit bedanken.

Bitte wenden Sie sich, falls Sie Anregungen oder Wünsche haben oder in der nächsten Auflage der Broschüre mit einem Inserat dabei sein wollen, an unsere Verkaufsleitung, Herrn Ulrich Wiggers
Telefon 0 59 31/1 45 13
Telefax 0 59 31/1 45 13
email: info@nem,edia.de

Layout und Satz
Factory · Druckvorstufe, 42897 Remscheid

Herstellung
PausMEDIEN, 48653 Coesfeld-Lette

4. Auflage 2000
Alle Rechte vorbehalten.

Die photomechanische Wiedergabe bedarf der ausdrücklichen Genehmigung des Verlages. Die Gesamtherstellung der Druckauflage erfolgt mit der gebotenen Sorgfaltspflicht, jedoch ohne Gewähr.

Der Verlag kann keine Haftung für etwaige Fehler oder Differenzen übernehmen. Schadenersatz ist ausgeschlossen.

Korrekturen und Verbesserungsvorschläge sind ausdrücklich erwünscht!

Gedruckt auf 100% chlorfrei gebleichtem Papier.

Artikel Nr. 406021